

FICHE TECHNIQUE INDIVIDUELLE / INDIVIDUAL DATA SHEET

SWL2500FR

**HAUTES PERFORMANCES EN DECHARGE RAPIDE
HIGH PERFORMANCES IN FAST DISCHARGE**

1. SPECIFICATIONS

Tension nominale / *Nominal voltage* : 12 V

Tension de floating / *Floating voltage* : 13.65 V

Temps / time (minute)	Puissance (W) typique par élément à une tension d'arrêt de / <i>Cell typical wattage (W)</i> final voltage to		
	1.6V	1.7V	1.8V
3	751	680	530
5	649	568	507
10	490	453	400
15	373	363	320
30	236	223	216
60	135	131	125

Capacité en 10h à 1.8V/élément /
Capacity in 10h at 1.8V/cell : 90 Ah

Capacité en 20h à 1.8V/élément /
Capacity in 20h at 1.8V/cell : 92.4 Ah

Poids / *Weight* : 32.6 Kg

Résistance interne batterie chargée /
Internal resistance of charged battery : 6 mΩ

Courant de décharge maximum /
Maximum discharge current :

En 1 minute	500 A
En 1 seconde	800 A

Température d'utilisation /
Operating temperature :

Charge	-15°C à 50°C / 5°F to 122°F
Décharge/Discharge	-20°C à 60°C / -4°F to 144°F

Auto-décharge (à 20°C) /
Charge retention (shelf life) at 68°F
3% / mois/month

Durée de vie (à 20°C) / *Design life (at 68°F)*
Application floating / *Stanby use* : 10 ans/years

Bac et couvercle / *Housing material*
ABS UL94-VO

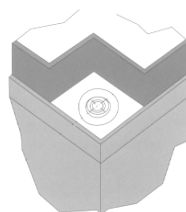
2. DIMENSIONS

Longueur / *Length (+/- 1)* = 305 mm

Largeur / *Width (+/- 1)* = 173 mm

Hauteur totale /
Overall height incl. Terminal (+/- 2) = 223 mm

3. BORNE / TERMINAL



Visserie /
Bolt type : M6

Couple de serrage /
Tightening torque: 4.8 Nm (max: 6 Nm)

Diamètre de contact /
Contact diameter : 20 mm



FT/SWL2500FR/V9-11-08