

# BATTERIE STATIONNAIRE ETANCHE AU PLOMB A RECOMBINAISON DE GAZ REGULEE PAR SOUPAPES (VRLA)



## SWL750

HAUTES PERFORMANCES EN DECHARGE RAPIDE / HIGH PERFORMANCES IN FAST DISCHARGE

### 1. SPECIFICATIONS

**Tension nominale / Nominal voltage :** 12V

**Tension de floating / Floating voltage :** 13.65V

Temps / time (minute)	Puissance (W) typique par élément à une tension d'arrêt de / Cell typical wattage (W) final voltage to		
	1.6V	1.7V	1.8V
3	239	217	190
5	196	183	162
10	128	124	114
15	105	103	97
30	66.3	65.8	62.5
60	38	37.6	37

**Capacité en 10h à 1.75V/élément :**  
**Capacity in 10h at 1.75V/cell** 23.4Ah

**Capacité en 20h à 1.75V/élément :**  
**Capacity in 20h at 1.75V/cell** 25Ah

**Poids / Weight :** 9.3Kg

**Résistance interne batterie chargée :**  
**Internal resistance of charged battery** 8.5 mΩ

**Courant de décharge maximum :**  
**Maximum discharge current**  
En 1 minute 150A  
En 1 seconde 500A

**Température d'utilisation /**  
**Operating temperature**  
Charge -15°C à 50°C / 5°F to 122°F  
Décharge/Discharge -20°C à 60°C / -4°F to 144°F

**Auto-décharge (à 20°C) /**  
**Charge retention (shelf life) at 68°F**  
3% / mois/month

**Durée de vie (à 20°C) / Design life (at 68°F)**  
**Application floating / Stanby use** 10 ans/years

**Bac et couvercle / Housing material**  
ABS UL94-HB\*

\*En option / in option ABS UL94-V0



### 2. DIMENSIONS

Longueur / Length (+/- 1) = 166 mm

Largeur / Width (+/- 1) = 175 mm

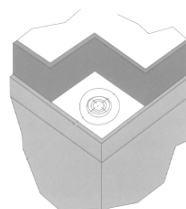
Hauteur totale /  
Overall height incl. Terminal (+/- 2) = 125 mm

### 3. BORNE / TERMINAL

**Visserie /**  
**Bolt type :** M5

**Couple de serrage /**  
**Tightening torque :** 2.5 Nm (max : 6 Nm)

**Diamètre de contact /**  
**Contact diameter :** 10 mm



FT/SWL750/V6-02-07

#### YUASA BATTERIES FRANCE

Service Technique, 14, Rue de Bruxelles 38070 ST QUENTIN FALLAVIER

Tél : (33) 04.74.95.90.95 Fax : (33) 04.74.95.90.71 - E-mail : info@yuasa.fr - Site Internet : www.yuasa.fr