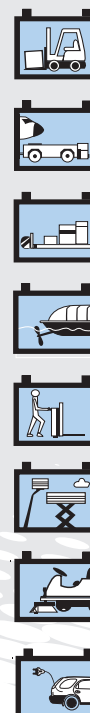


Batteries Industrielles – Traction Gamme EPzV – EPzV-BS VRLA sans entretien



Caractéristiques techniques principales et avantages

- Batterie à technologie Gel VRLA sans entretien
- Pas de remplissage, réduit les risques d'erreurs d'entretien
- Pas de risque de contamination ou corrosion par débordement d'électrolyte
- Très faible autodécharge
- Très faible dégagement gazeux en fonctionnement
- Caractéristiques éléments et batteries en conformité avec la norme EN 60 254-2, IEC 254-2
- Fabrication en conformité avec la norme EN ISO 9001
- Produit recyclable
- Options : Version pour atmosphère explosive (ATEX)

Caractéristiques pour batteries jusqu'à 15 kWh en application légère et moyenne

- 80 % profondeur de décharge jusqu'à 15kWh
 - Recharge intermédiaire admise
 - Charge rapide possible
- Au-delà de 15kWh, caractéristiques particulières, nous consulter.**

Applications

Les batteries Dryfit EPzV sont parfaitement adaptées à toutes les applications en entrepôt. Elles équipent les chariots élévateurs, les machines de nettoyage, ainsi que les véhicules électriques.

Grâce à ses avantages, l'utilisation de cette gamme est particulièrement recommandée pour les applications en milieu alimentaire, pharmaceutique et industrie chimique.

Batteries industrielles – Traction

Gamme EPzV – EPzV-BS



Données Techniques (EN) – Largeur (l) 198 mm

Type 55 Ah*	Poids	Long.	Type 70 Ah*	Poids	Long.	Type 80 Ah*	Poids	Long.	Type 100 Ah*	Poids	Long.	Type 120 Ah*	Poids	Long.
Hauteur (h1) 342 mm Hauteur (h2) 370 mm Ah (C ₅)	kg	mm	Hauteur (h1) 402 mm Hauteur (h2) 430 mm Ah (C ₅)	kg	mm	Hauteur (h1) 472 mm Hauteur (h2) 500 mm Ah (C ₅)	kg	mm	Hauteur (h1) 563 mm Hauteur (h2) 595 mm Ah (C ₅)	kg	mm	Hauteur (h1) 718 mm Hauteur (h2) 750 mm Ah (C ₅)	kg	mm
2 EPzV 110	9.4	47	2 EPzV 140	11.0	47	2 EPzV 160	12.6	47	2 EPzV 200	15.1	47	2 EPzV 240	20.1	47
3 EPzV 165	12.9	65	3 EPzV 210	15.8	65	3 EPzV 240	18.0	65	3 EPzV 300	22.2	65	3 EPzV 360	28.0	65
4 EPzV 220	16.7	83	4 EPzV 280	20.0	83	4 EPzV 320	23.5	83	4 EPzV 400	28.5	83	4 EPzV 480	36.1	83
5 EPzV 275	20.3	101	5 EPzV 350	24.6	101	5 EPzV 400	28.8	101	5 EPzV 500	35.2	101	5 EPzV 600	43.0	101
6 EPzV 330	24.1	119	6 EPzV 420	29.6	119	6 EPzV 480	34.8	119	6 EPzV 600	41.6	119	6 EPzV 720	51.1	119

* Capacité par plaque positive Ah (C₅) à 30°C

Poids éléments remplis et chargés +/- 5% Hauteurs +/- 2mm

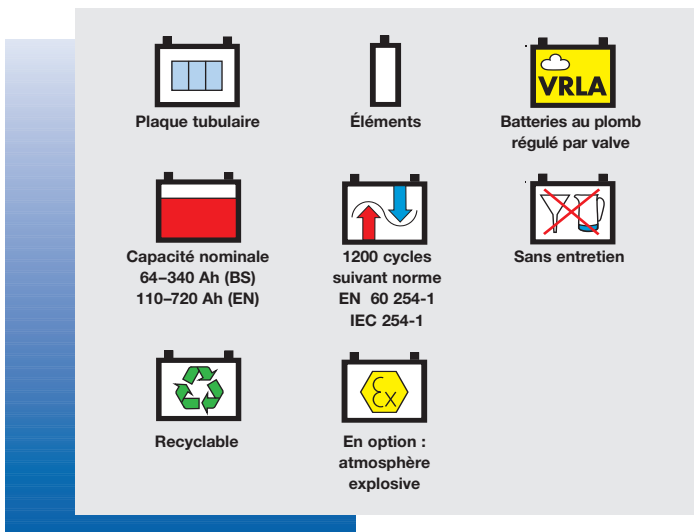
Données Techniques (Éléments BS) – Largeur (l) 158mm

Type 32 Ah*	Poids	Long.	Type 55 Ah*	Poids	Long.	Type 61 Ah*	Poids	Long.	Type 71 Ah*	Poids	Long.	Type 85 Ah*	Poids	Long.
Hauteur (h1) 266 mm Hauteur (h2) 294 mm Ah (C ₅)	kg	mm	Hauteur (h1) 401 mm Hauteur (h2) 429 mm Ah (C ₅)	kg	mm	Hauteur (h1) 456 mm Hauteur (h2) 484 mm Ah (C ₅)	kg	mm	Hauteur (h1) 516 mm Hauteur (h2) 544 mm Ah (C ₅)	kg	mm	Hauteur (h1) 611 mm Hauteur (h2) 639 mm Ah (C ₅)	kg	mm
2 EPzV-BS 64	5.6	46	2 EPzV-BS 110	8.1	46	2 EPzV-BS 122	9.6	46	2 EPzV-BS 142	11.0	46	2 EPzV-BS 170	13.2	46
3 EPzV-BS 96	7.7	62	3 EPzV-BS 165	12.2	62	3 EPzV-BS 183	14.8	62	3 EPzV-BS 213	15.6	62	3 EPzV-BS 255	18.8	62
4 EPzV-BS 128	9.8	78	4 EPzV-BS 220	16.2	78	4 EPzV-BS 244	20.1	78	4 EPzV-BS 284	22.0	78	4 EPzV-BS 340	24.0	78

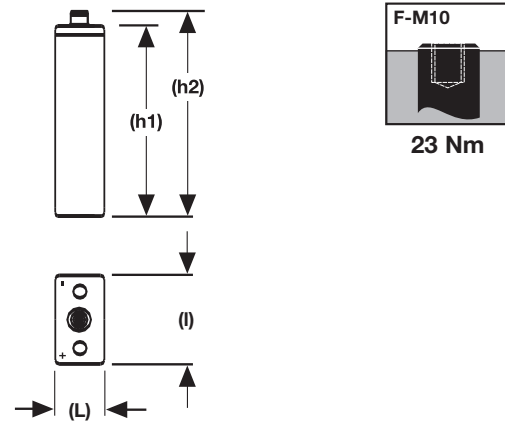
* Capacité par plaque positive Ah (C₅) à 30°C

Poids éléments remplis et chargés +/- 5% Hauteurs +/- 2mm

Spécifications



Dimensions, sortie et couple de serrage



Siège

CEAC – Compagnie Européenne d'Accumulateurs – Groupe Exide Technologies
5/7 allée des Pierres Mayettes 92636 Gennevilliers Cedex – Tél : 01 41 21 23 00
Société par Actions Simplifiée au capital de 38 524 860 € - RCS Nanterre B 682030895 – NACE 518J

Directions régionales

ILE DE FRANCE/NORD
92636 GENNEVILLIERS
Tél : 01 41 21 25 57/58
Fax : 01 41 21 27 85

EST
69230 SAINT GENIS LAVAL
Tél : 04 78 56 96 30
Fax : 04 78 56 96 31

SUD-EST
13127 VITROLLES
Tél : 04 42 75 10 24
Fax : 04 42 79 78 71

SUD-OUEST
47000 AGEN
Tél : 05 53 98 73 00
Fax : 05 53 98 73 09

OUEST
37210 PARÇAY MESLAY
Tél : 02 47 29 04 61
Fax : 02 47 29 04 62